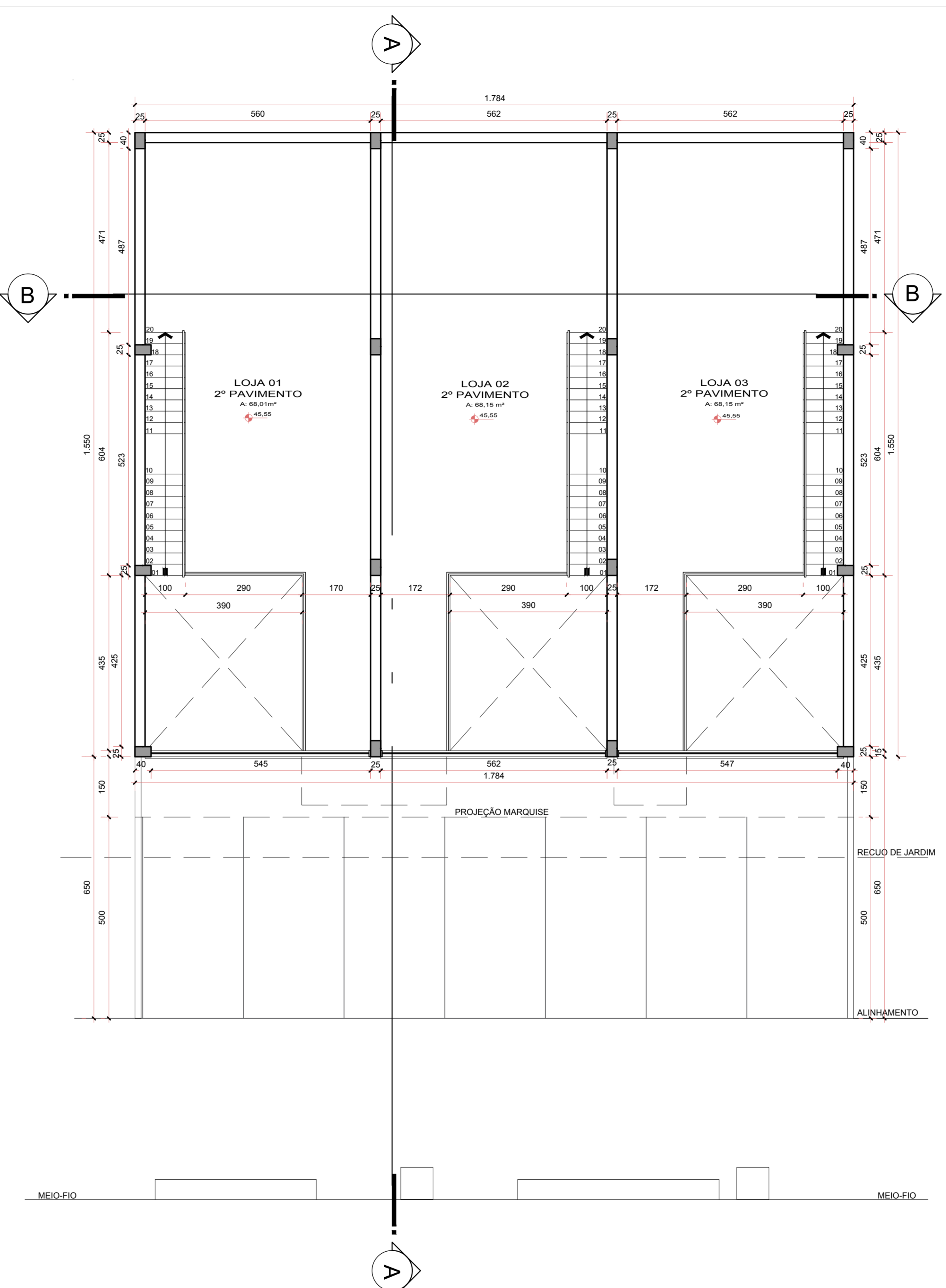
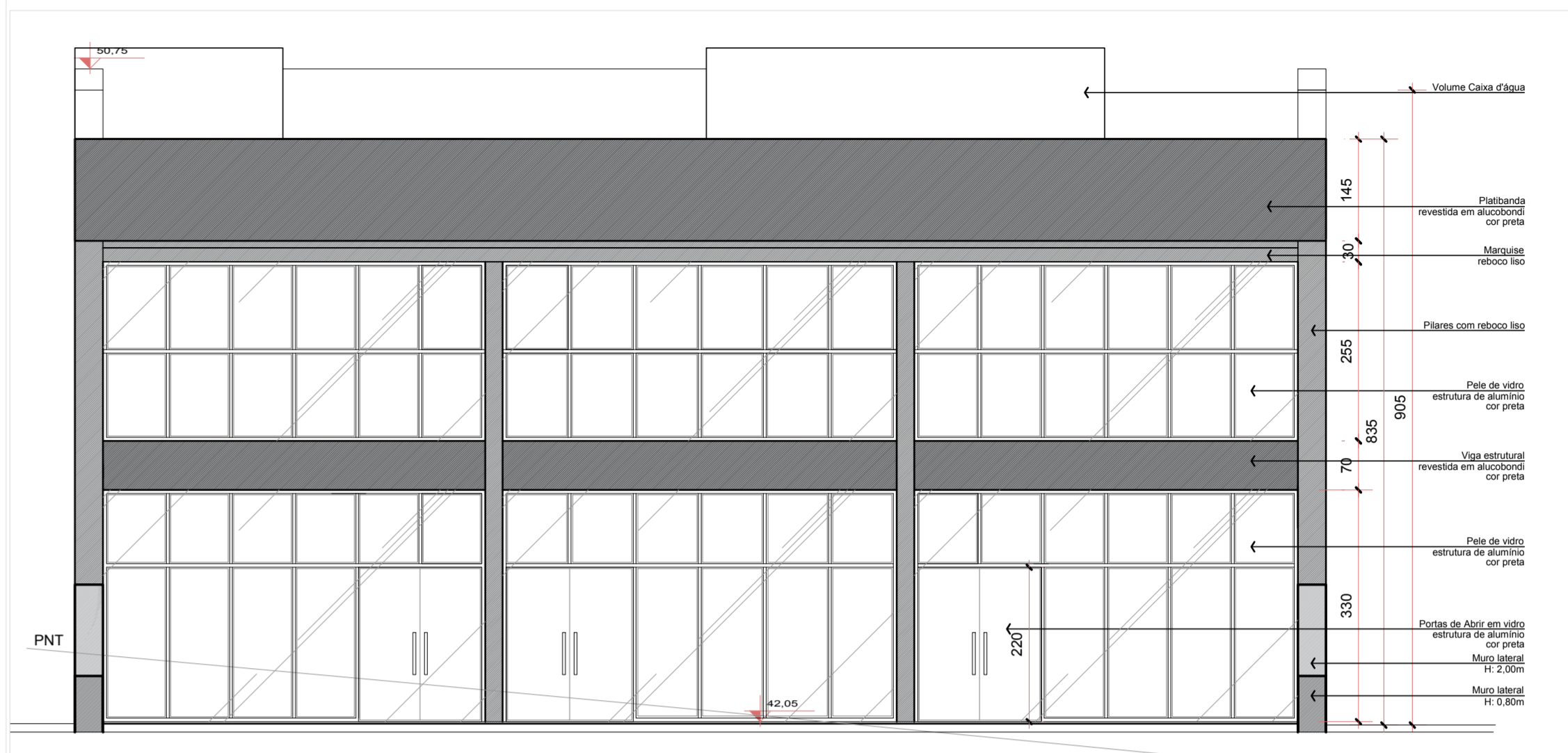


**PLANTA BAIXA TÉRREO**  
Escala 1/75

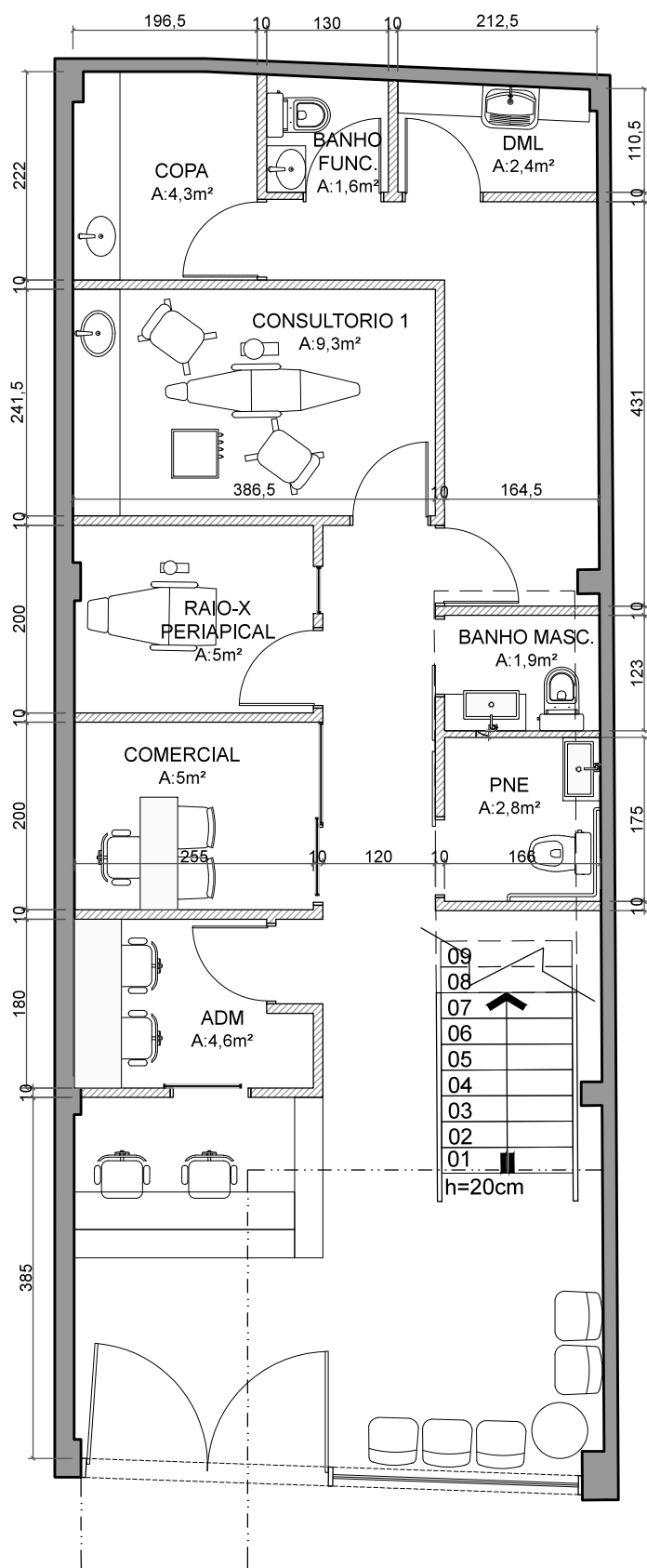


**PLANTA BAIXA 2º PAVIMENTO**  
Escala 1/75



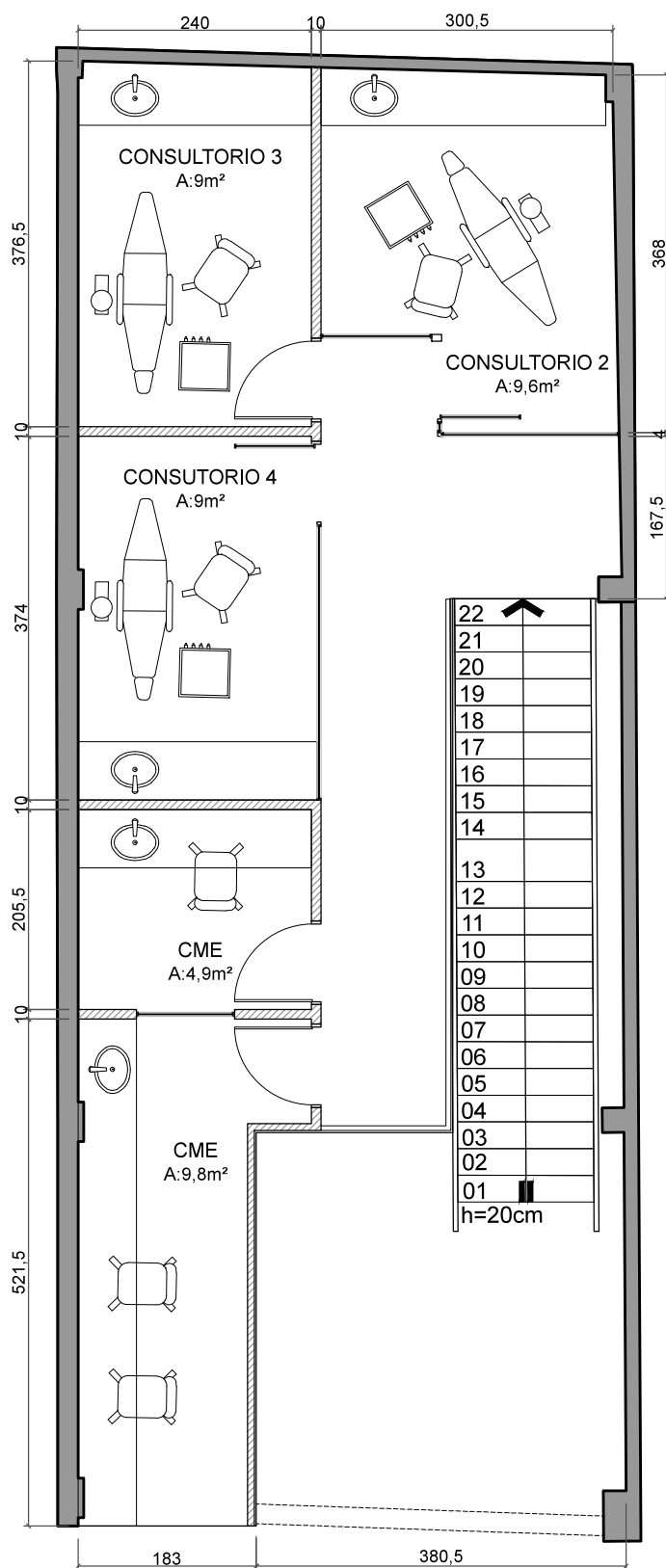
**FACHADA FRONTAL**  
Escala 1/75

<b>T   E   S   A   R   I  </b> Arquitetura		<small>rua: São Manoel nº 1584 Rio Branco - Porto Alegre/RS Fone: 51 3323 8998 arq.lessari@gmail.com</small>
<b>CONJUNTO DE LOJAS COMERCIAIS</b> Rua Miguel Tostes 115 - Rio Branco Porto Alegre/RS		
<small>expediente físico 002.260411.00.6 data FISCALIZAÇÃO área total do projeto 485,8m² PONTOS ELÉTRICOS arquiteto Miguel Tostes Arquiteto, CRP 102 escala INDICADA</small>	<small>Cliente:</small> Flávio Spohr	<small>Projeto:</small> Cláudio Moraes Righi <small>Execução:</small> Cláudio Moraes Righi
<b>ARQUITETÔNICO</b>		<b>PRANCHA 01</b>



## PLANTA BAIXA TÉRREO

Escala 1/75



## PLANTA BAIXA 2 PAV.

Escala 1/75